



HÜBNER-LEE

Der Outdoor Reiningboden

100% eben

extra Slidingschicht

clevere Entwässerung



3 Mio. m² in Europa.
25 Jahre glückliche Kunden.
TTE[®] steht für Qualität!

TTE[®] SYSTEM
Trennt Tägt Entwässert

Das Produkt TTE®-MultiDrain^{PLUS} das Schwergewicht



Material	umweltneutral aus 100 % Recyclingkunststoff (Duales System Deutschland)
Maße	ca. 80 × 40 × 6 cm mit 32 Kammern (Größe 8 × 8 cm), 1 m ² = 3,125 Stk.
Effektivmaß	ca. 80 × 40 cm plus 1,5 cm Verzahnung
Steg-Stärke	innen ca. 15 mm, außen ca. 20 mm
Gewicht	ca. 8,7 kg (ca. 27 kg/m ²)

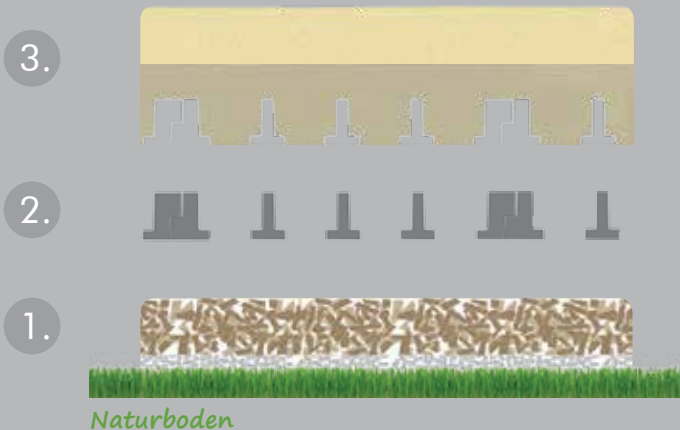


Das TTE®-System ist **TÜV zertifiziert**: es ist belastbar bis 20 t Achslast, UV-stabil, umweltneutral, formstabil, sowie witterungs- u. chemikalienbeständig.



Erstes und einziges System, das den DLG-Signum Test bestanden hat. Das Prüfergebnis bestätigt die Eignung des TTE®-Systems für den Reitplatzbau und die Auslaufbefestigung. Hierfür wurden sowohl technische als auch tierbezogene Kriterien geprüft. Das ganze Zertifikat unter www.huebner-lee.de/dlg-signumtest

Der Aufbau On-Top Aufbau statt (Wannen-)Einbau



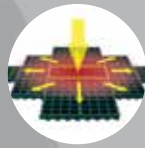
lockere Tretschicht
+ feste Slidingschicht $\hat{=}$ Lehmschicht der Halle

TTE®-Element 40 x 80 cm

ca. 10 cm Holzlastschicht
auf 5 cm Splittausgleich



Die Funktion TTE® Trennt Trägt Entwässert



100% EBENHEIT

Der horizontal-vertikale Verbund der TTE®-Elemente sorgt für 100% ebene Flächen und macht das Aufstellen einzelner Platten unmöglich. Der kraftschlüssige Verbund wirkt zudem lastverteilend wie ein Schneeschuh, wodurch die klassische Schottertragschicht ersetzt wird.

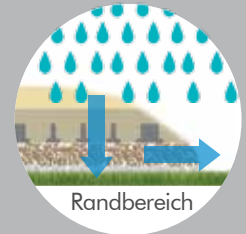
SLIDINGSCHICHT

Die Slidingschicht ersetzt die klassische Lehmschicht der Halle und verhindert jeglichen Kontakt mit den TTE®-Gittern. Sie bildet eine dauerhaft ebene Oberfläche auf der gestoppt wird.



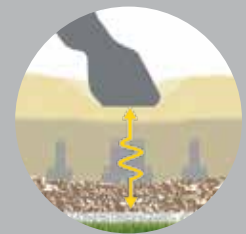
ENTWÄSSERUNG

Der wasserdurchlässige, unverdichtete On-Top Aufbau liegt über dem umliegenden Niveau (keine Wanne) und verhindert so stehendes Wasser. Gleichzeitig speichert die Holzschicht Feuchtigkeit und gibt diese konstant an die Tretschicht ab.



GELENKSCHONUNG

Der gelenkige Verbund wirkt zusammen mit einer stoßdämpfenden Holzschicht flächenelastisch. Dies schont die beanspruchten Gelenke ohne die Sehnen und Bänder des Pferdes zu belasten.



Die Vorteile einzigartiger Reitkomfort für Mensch und Tier

QUALITÄTS-SPARPAKET


- außergewöhnlicher Reitkomfort
- Kosten- und Zeitersparnis
- einfache Umsetzung (Selbstbau möglich)
- werthaltige und qualitative Befestigung
- einfache Genehmigung

TIERSCHONEND

- hohe Ebenflächigkeit für sichere Manöver
- Schutz der Gelenke durch Stoßdämpfung (natürliche Federung)
- keine Belastung der Bänder und Sehnen

LANDSCHAFTSSCHUTZKONZEPT

- kein Eingriff in den Naturhaushalt (Erhalt der Ursprungsfläche)
- schonendes Überbauen der Natur (flexibel verleg-/wieder abnehmbar)
- Filterung von Stoffeinträgen



Fordern Sie weitere Unterlagen an:

Pferdehaltungsflächen

Allwetter-Reitplatz

Reithallen

Stallmatten

HÜBNER-LEE GmbH & Co. KG
Gewerbestraße 1, D-87752 Holzgünz
Telefon: +49 (0)8393-9229-0, Fax: -22
E-Mail: info@huebner-lee.de, www.reiningground.de